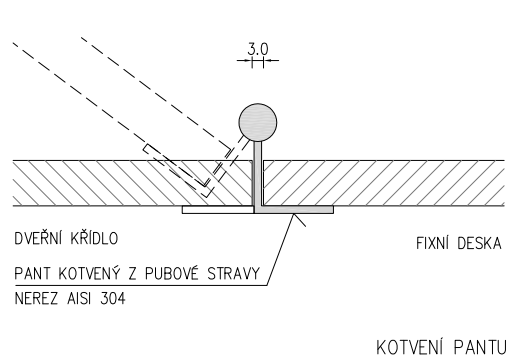
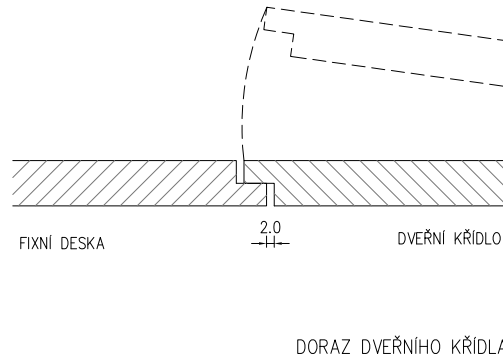
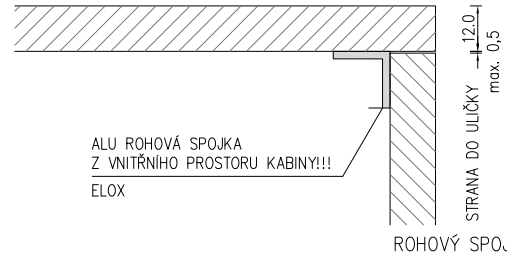
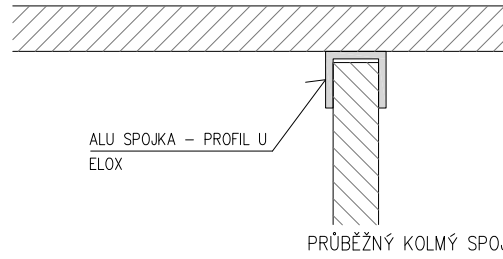
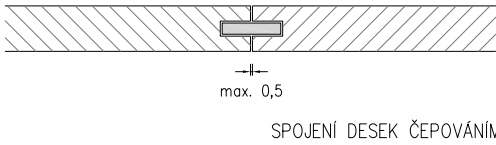
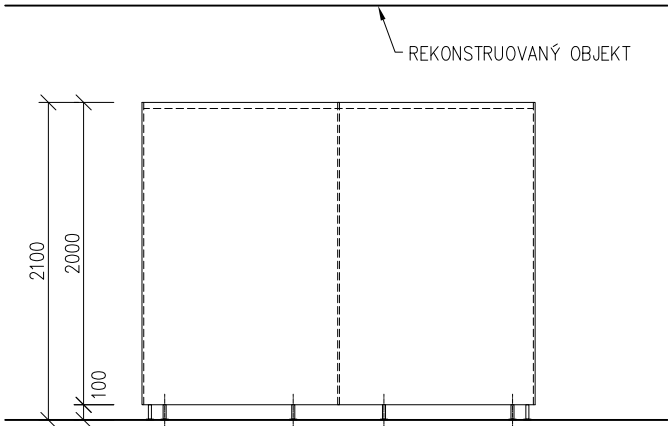


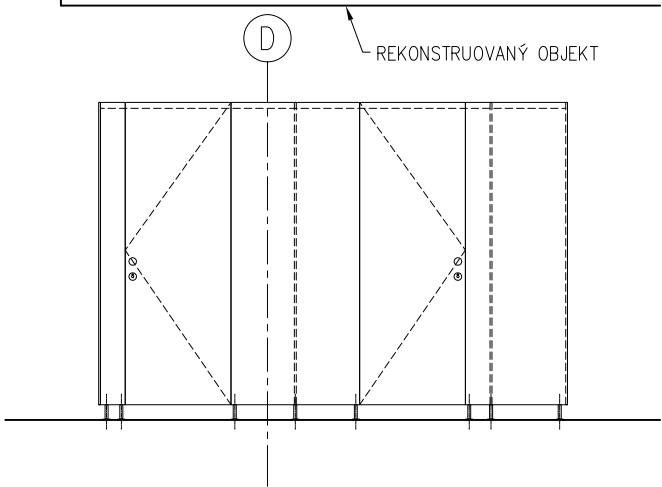
DETAILY SPOJŮ



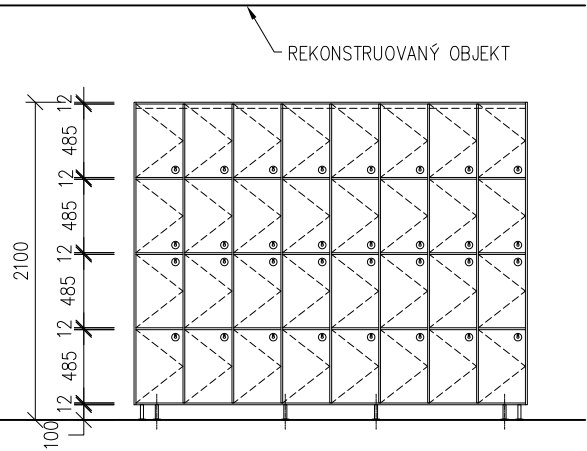
T/8.1
ČELNÍ POHLED – ŘADA SLOUPŮ 18–24



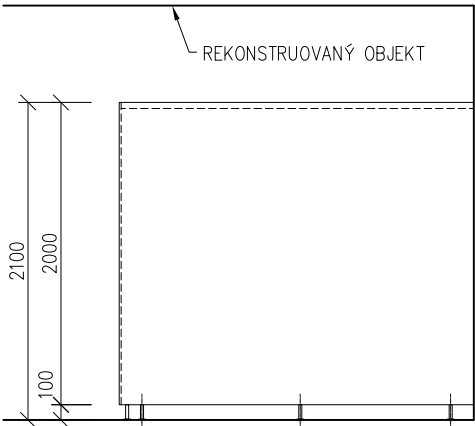
T/8.1
BOČNÍ POHLED – ŘADA SLOUPŮ 18–24



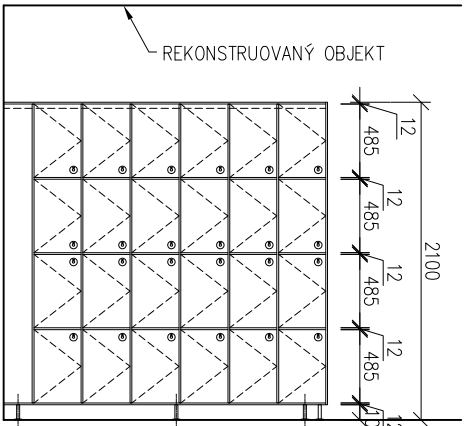
T/8.1
ZADNÍ POHLED – ŘADA SLOUPŮ 18–24



T/8.2
ČELNÍ POHLED – ŘADA SLOUPŮ 18–24



T/8.2
ZADNÍ POHLED – ŘADA SLOUPŮ 25



- VÝKRESY DETAILŮ NESLOUŽÍ JAKO DÍLENSKÁ DOKUMENTACE.
- VŠECHNY ROZMĚRY JSOU ORIENTAČNÍ. PŘED ZADÁVÁNÍM PRVKŮ PSV DO VÝROBY NUTNO SKUTEČNÉ ROZMĚRY OVĚŘIT NA STAVBĚ.
- NAVRŽENÉ DIMENZE OCELOVÝCH PROFILŮ A SKLENĚNÝCH VÝPLNÍ OVĚŘÍ DODAVATEL STATICKÝM VÝPOČTEM, PREFEROVÁNA BUDE SUBTILNOST VŠECH PRVKŮ.
- VEŠKERÝ KOTEVNÍ MATERIÁL BUDE OSAZOVÁN min 70mm OD HRAN KONSTRUKCÍ.
- POUŽÍVÁN BUDE VÝHRADNĚ SPOJOVACÍ MATERIÁL Z NEKORODUJÍCÍCH SLITIN ODOLNÝCH CHLÓROVÝM VÝPARŮM Z VODNÍCH PAR, PŘÍPADNĚ S PROTİKOROZNÍ PU.
- VEŠKERÉ OCELOVÉ KONSTRUKČNÍ PRVKY BUDOU OPATŘENY PROTİKOROZNÍ PU, ŽÁROVÝM ZINKOVÁNÍM – POKUD NENÍ V PD STANOVENO JINAK
- ODSŤINY A POVRCHY VEŠKERÝCH PU ODSOUHLASÍ PROJEKTANT V RÁMCI AD NA REÁLNÝCH FYZICKÝCH VZORCÍCH.
- NEDÍLNOU SOUČÁSTÍ PROJEKTOVÉ DOKUMENTACE JSOU VÝPISY PRVKŮ, SKLADEB A POVRCHŮ.

DRNH/

generální projektant akce: Ing. arch. Antonín Novák		Architekti D.R.N.H. s. r. o. Průchodní 2, 60200 Brno 542215008, atelier@drnh.cz
vypracoval: Ing. arch. Eduard Štěrbák, Ing. Radim Doležal		
investor:	Statutární město Brno, městská část Brno-střed Dominikánská 2, 601 69 Brno	
stavba:	Sportovní a rekreační areál Kraví hora v Brně - III. etapa rekonstrukce a dostavby - rekonstrukce provozní budovy - varianta B	stupeň dokumentace: VZ/RDS
díl:	D1.2.1 Architektonicko-stavební řešení	datum: 12 / 2017
		formát: 2 x A4
obsah:	DETAIL: PŘEVLEKACÍ KABINY T/8.1 T/8.2	měřítko: 1 : 3
		číslo výkresu: D1.2.1.D7